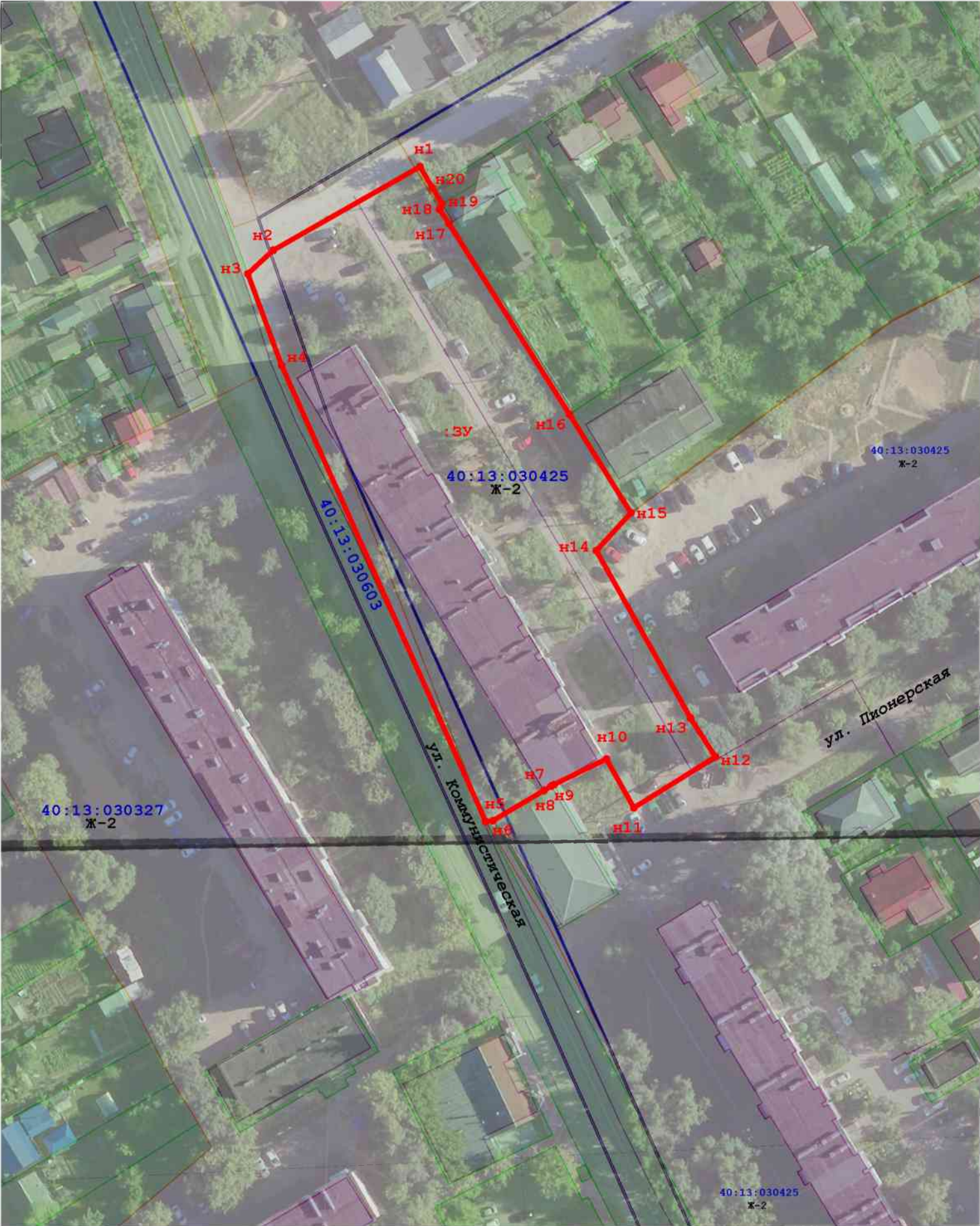


СХЕМА РАСПОЛОЖЕНИЯ ЗЕМЕЛЬНОГО УЧАСТКА ИЛИ ЗЕМЕЛЬНЫХ
УЧАСТКОВ НА КАДАСТРОВОМ ПЛАНЕ ТЕРРИТОРИИ

Местоположение земельного участка: 249096, Калужская
область, м.р-н Малоярославецкий, г.п. город Малоярославец, г
Малоярославец, Коммунистическая ул, д 4
Территориальна зона: Ж-2
Вид разрешенного использования: Среднеэтажная жилая
застройка
Система координат: МСК- 40 зона-1

Утверждена
Постановлением Администрации
(наименование документа об утверждении, включая наименования органов государственной вла
Муниципального образования Городского поселения
органов местного самоуправления, принявших решение об утверждении схемы или
"Город Малоярославец" Калужской области
подписавших соглашение о перераспределении земельных участков)
от №



Имя точки	X, м	Y, м
:ЗУ1 (площадь 5 962 кв.м.)		
n1	486 568,86	1 313 538,55
n2	486 551,81	1 313 508,58
n3	486 547,02	1 313 503,41
n4	486 528,35	1 313 510,29
n5	486 435,27	1 313 551,97
n6	486 435,44	1 313 553,45
n7	486 441,60	1 313 563,87
n8	486 442,47	1 313 565,34
n9	486 442,82	1 313 565,93
n10	486 448,01	1 313 576,61
n11	486 438,09	1 313 582,21
n12	486 448,47	1 313 598,87
n13	486 456,42	1 313 593,78
n14	486 490,53	1 313 574,57
n15	486 498,26	1 313 581,63
n16	486 518,31	1 313 569,10
n17	486 557,22	1 313 544,49
n18	486 560,16	1 313 542,53
n19	486 561,26	1 313 543,07
n20	486 564,52	1 313 541,13
n1	486 568,86	1 313 538,55

Масштаб 1:1 000

Условные обозначения:

- 52:12:1800322 - номер кадастрового квартала
- :ЗУ - обозначение вновь образованного участка
- Вновь образованная часть границы, сведения о которой достаточны для определения ее местоположения
- n1 - номер характерной точки границы земельного участка, полученной при выполнении кадастровых работ
- Характерная точка границы земельного участка, сведения о которой отсутствуют в ЕГРН, местоположение которой определено при кадастровых работах (новая характерная точка)
- границы зон с особыми условиями использования территории
- :3034 - Обозначение земельного участка в соответствии со сведениями ЕГРН
- :2053 - Обозначения